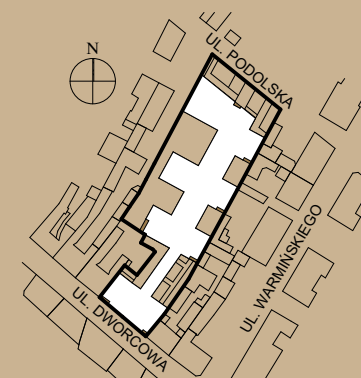


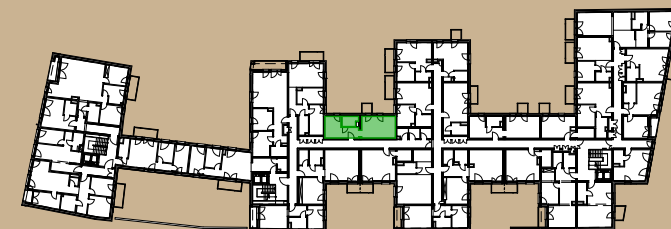
01	POKÓJ DZIENNY + ANEKS KUCH.	38,34
02	ŁAZIENKA	4,47
		42,81 m²

Dworcowa

28



plan sytuacyjny



rzut kondygnacji

mieszkanie:

B/10

kondygnacja:

II PIĘTRO

liczba pokoi:

1

taras/balkon/loggia:

2,86 m²

powierzchnia użytkowa:

42,81 m²