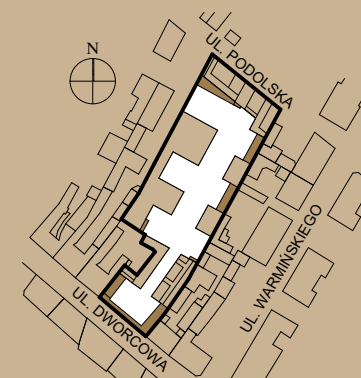


01	POKÓJ DZIENNY + ANEKS KUCH.	40,66
02	POKÓJ	9,04
03	POKÓJ	9,49
04	ŁAZIENKA	5,01
05	GARDEROBA	4,59
06	KOMUNIKACJA	13,96

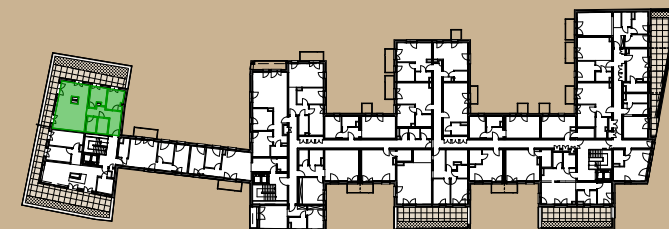
82,75 m²

Dworcowa

28



plan sytuacyjny



rzut kondygnacji

mieszkanie:

A/14

kondygnacja:

IV PIĘTRO

liczba pokoi:

3

taras/balkon/loggia:

55,25 m²

powierzchnia użytkowa:

82,75 m²



Niniejsza broszura nie stanowi oferty w rozumieniu przepisów Kodeksu Cywilnego.
 Przedstawione rzuty mają charakter poglądowy.
 Ostateczna powierzchnia mieszkania może ulec nieznacznej zmianie podczas realizacji.

www.dworcowa28.pl