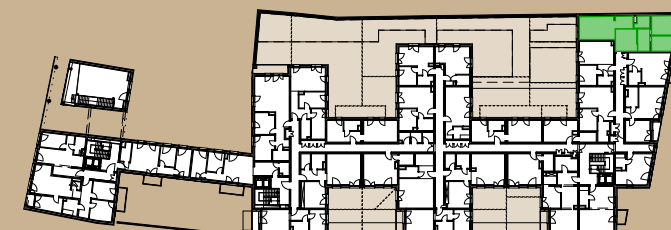
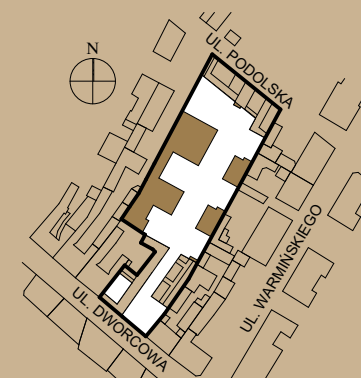


01	POKÓJ DZIENNY + ANEKS KUCHENNY	34,00
02	POKÓJ	14,15
03	POKÓJ	9,66
04	ŁAZIENKA	6,37
05	PRZEDPOKÓJ	11,14
06	KOMUNIKACJA	7,14

82,46 m²

plan sytuacyjny



rzut kondygnacji

mieszkanie:

C/16

kondygnacja:

I PIĘTRO

liczba pokoi:

3

taras/balkon/loggia:

32,72 m² + 6,00 m²

powierzchnia użytkowa:

82,46 m²



Niniejsza broszura nie stanowi oferty w rozumieniu przepisów Kodeksu Cywilnego.
Przedstawione rzuty mają charakter poglądowy.
Ostateczna powierzchnia mieszkania może ulec nieznacznej zmianie podczas realizacji.

www.dworcowa28.pl