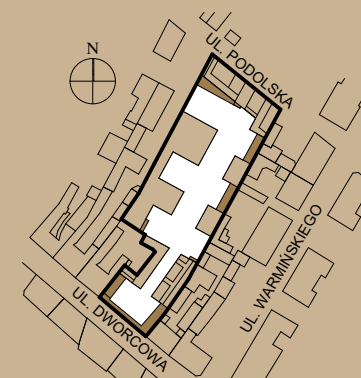


01	POKÓJ DZIENNY + ANEKS KUCH.	30,99
02	POKÓJ	19,04
03	ŁAZIENKA	5,72
04	POM. GOSP.	4,20
05	KOMUNIKACJA	8,21

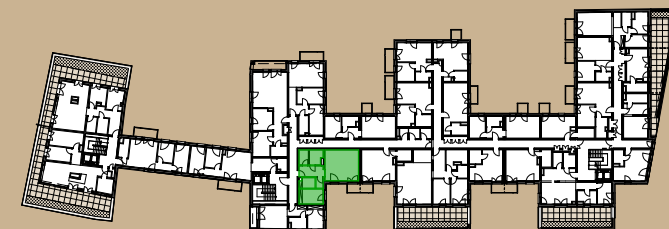
68,16 m²

Dworcowa

28



plan sytuacyjny



rzut kondygnacji

mieszkanie:

B/26

kondygnacja:

IV PIĘTRO

liczba pokoi:

2

taras/balkon/loggia:

3,27 m²

powierzchnia użytkowa:

68,16 m²