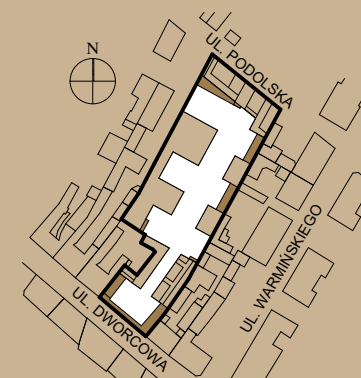


01	POKÓJ DZIENNY + ANEKS KUCH.	27,32
02	POKÓJ	9,16
03	POKÓJ	11,88
04	ŁAZIENKA	3,70
05	KOMUNIKACJA	9,85

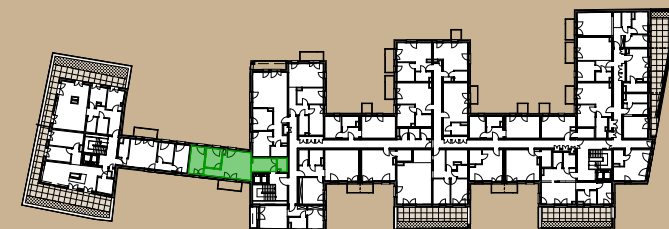
61,91 m²

Dworcowa

== 28 ==



plan sytuacyjny



rzut kondygnacji

mieszkanie:

B/28

kondygnacja:

IV PIĘTRO

liczba pokoi:

3

taras/balkon/loggia:

6,00 m²

powierzchnia użytkowa:

61,91 m²