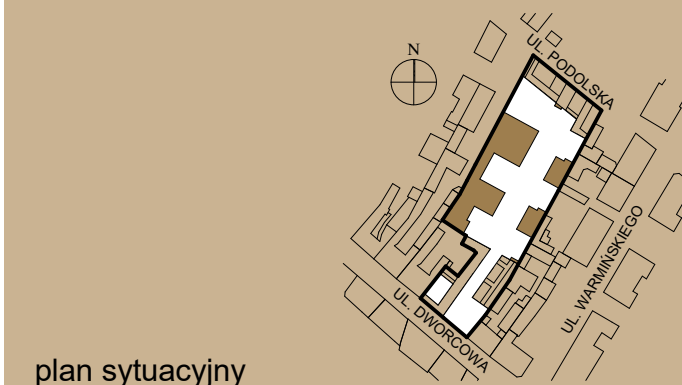
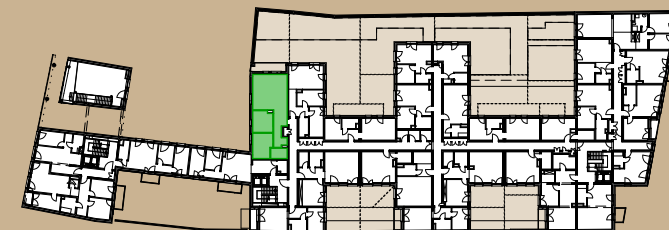


01	POKÓJ DZIENNY + ANEKS KUCHENNY	49,09
02	POKÓJ	12,39
03	POKÓJ	14,10
04	ŁAZIENKA	5,04

80,62 m²



plan sytuacyjny



rzut kondygnacji

mieszkanie:

B/2

kondygnacja:

I PIĘTRO

liczba pokoi:

3

taras/balkon/loggia:

49,71 m²

powierzchnia użytkowa:

80,62 m²