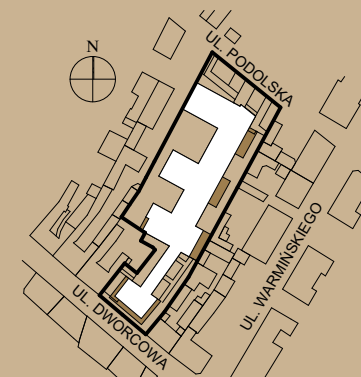


01	POKÓJ DZIENNY + ANEKS KUCH.	24,00
02	POKÓJ	11,90
03	POKÓJ	12,57
04	ŁAZIENKA	5,14
05	KOMUNIKACJA	9,68

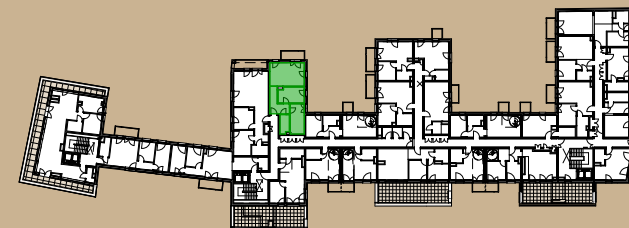
63,29 m²

Dworcowa

28



plan sytuacyjny



rzut kondygnacji

mieszkanie:

B/30

kondygnacja:

V PIĘTRO

liczba pokoi:

3

taras/balkon/loggia:

6,00 m²

powierzchnia użytkowa:

63,29 m²