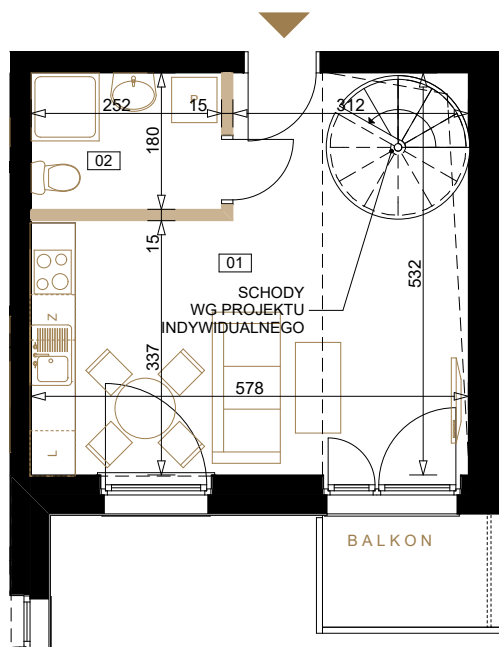
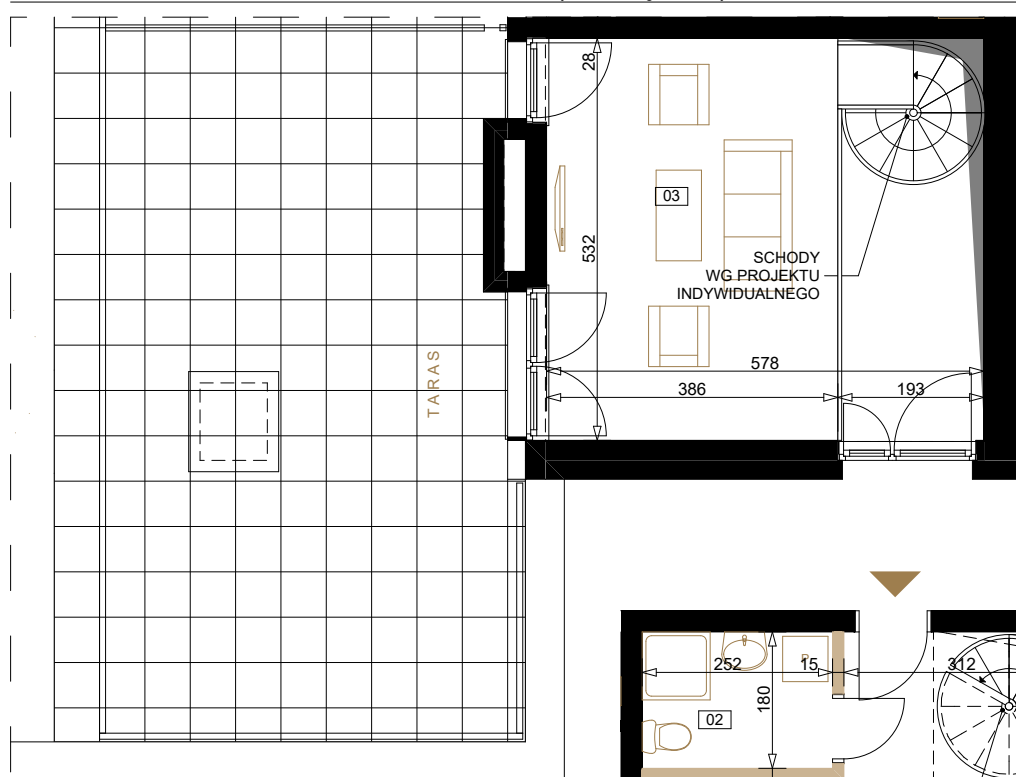


B/33 - POZIOM 2 (VI PIĘTRO)

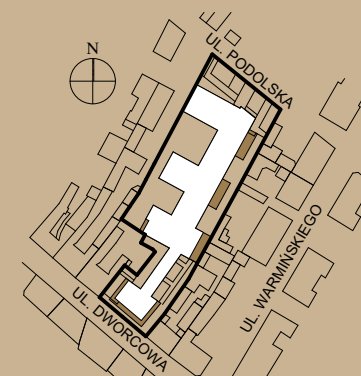


B/33 - POZIOM 1 (V PIĘTRO)

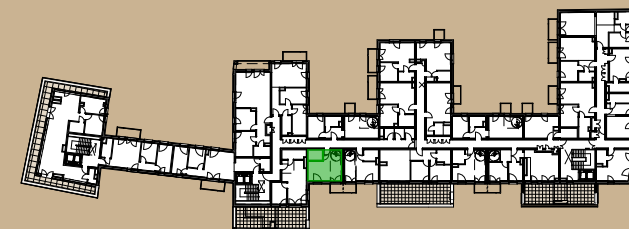
01	POKÓJ DZIENNY + ANEKS KUCH.	25,73
02	ŁAZIENKA	4,59
03	ANSTRESOLA	20,64
		50,96 m²

Dworcowa

28



plan sytuacyjny



rzut kondygnacji

mieszkanie:

B/33

kondygnacja:

V, VI PIĘTRO

liczba pokoi:

2 (w tym antresola)

taras/balkon/loggia:

3,27 + 57,19 m²

powierzchnia użytkowa:

50,96 m²



Niniejsza broszura nie stanowi oferty w rozumieniu przepisów Kodeksu Cywilnego.
Przedstawione rzuty mają charakter poglądowy.
Ostateczna powierzchnia mieszkania może ulec nieznacznej zmianie podczas realizacji.

www.dworcowa28.pl