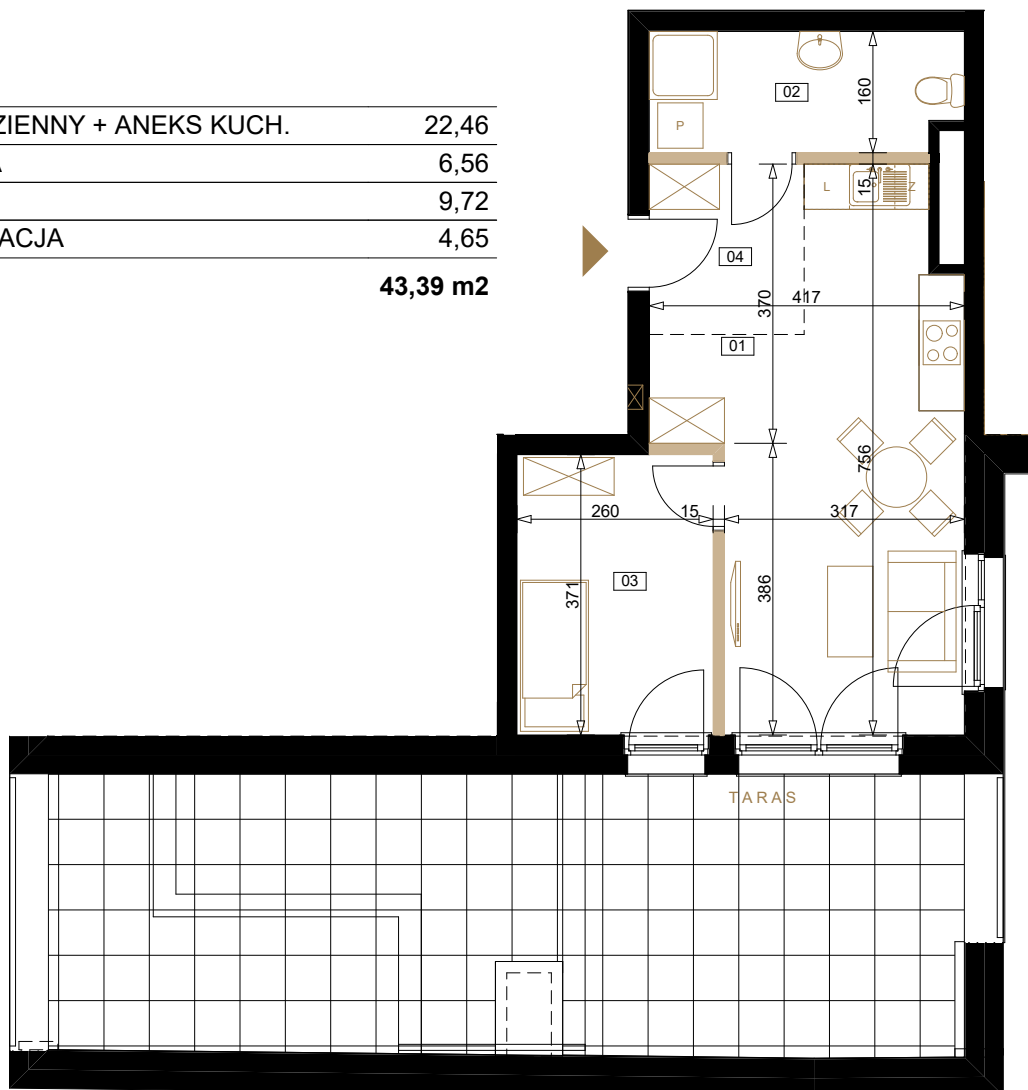




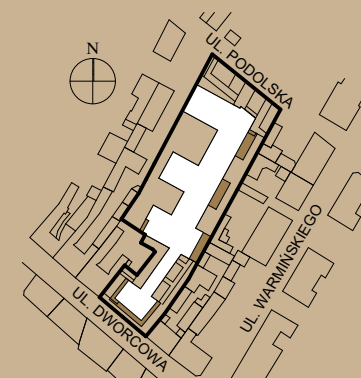
| | | |
|----|-----------------------------|-------|
| 01 | POKÓJ DZIENNY + ANEKS KUCH. | 22,46 |
| 02 | ŁAZIENKA | 6,56 |
| 03 | POKÓJ | 9,72 |
| 04 | KOMUNIKACJA | 4,65 |

43,39 m²

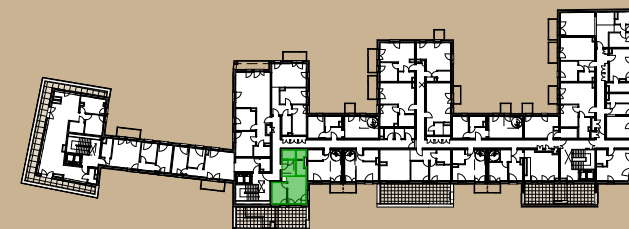


Dworcowa

== 28 ==



plan sytuacyjny



rzut kondygnacji

mieszkanie:

B/34

kondygnacja:

V PIĘTRO

liczba pokoi:

2

taras/balkon/loggia:

43,21 m²

powierzchnia użytkowa:

43,39 m²