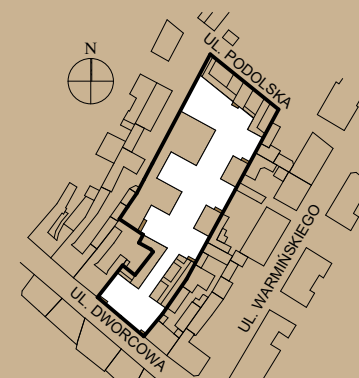


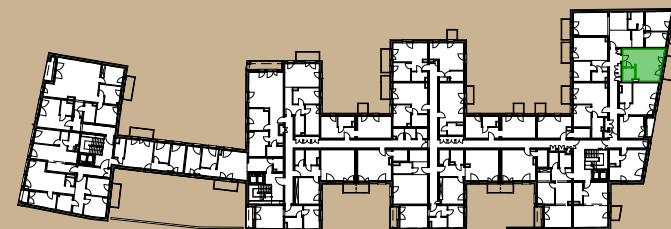
01	POKÓJ DZIENNY + ANEKS KUCH.	31,87
02	ŁAZIENKA	4,74
		36,61 m²

Dworcowa

28



plan sytuacyjny



rzut kondygnacji

mieszkanie:

C/35

kondygnacja:

II PIĘTRO

liczba pokoi:

1

taras/balkon/loggia:

6,00 m²

powierzchnia użytkowa:

36,61 m²