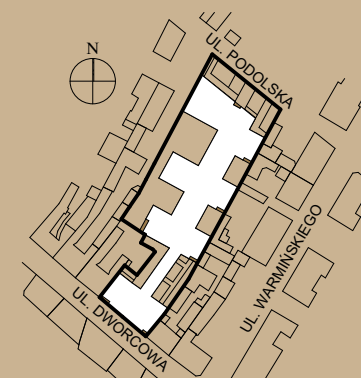


01	POKÓJ DZIENNY + ANEKS KUCH.	25,90
02	ŁAZIENKA	4,49

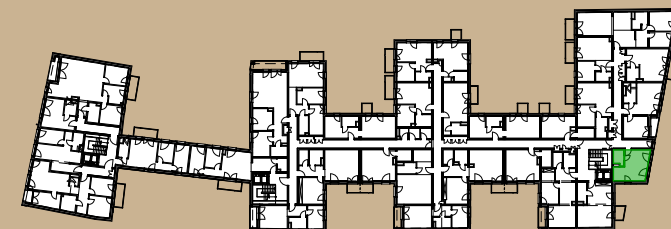
30,39 m²

Dworcowa

28



plan sytuacyjny



rzut kondygnacji

mieszkanie:

C/37

kondygnacja:

III PIĘTRO

liczba pokoi:

1

taras/balkon/loggia:

-

powierzchnia użytkowa:

30,39 m²



Niniejsza broszura nie stanowi oferty w rozumieniu przepisów Kodeksu Cywilnego.
Przedstawione rzuty mają charakter poglądowy.
Ostateczna powierzchnia mieszkania może ulec nieznacznej zmianie podczas realizacji.

www.dworcowa28.pl