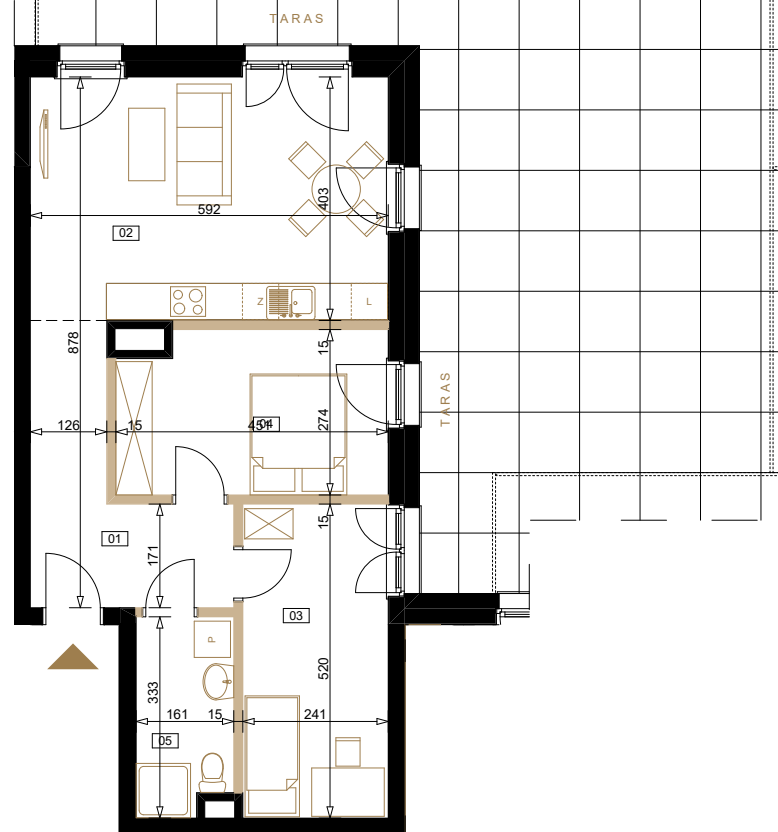


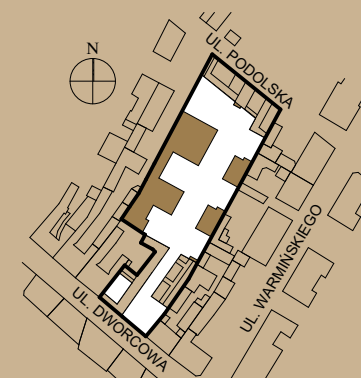
01	KOMUNIKACJA	9,69
02	POKÓJ DZIENNY + ANEKS KUCHENNY	23,99
03	POKÓJ	12,57
04	POKÓJ	11,90
05	ŁAZIENKA	5,16

63,31 m²

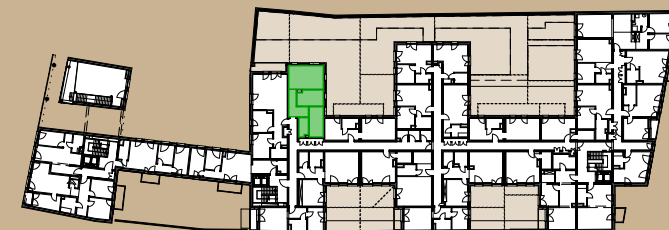


Dworcowa

28



plan sytuacyjny



rzut kondygnacji

mieszkanie:

B/3

kondygnacja:

I PIĘTRO

liczba pokoi:

3

taras/balkon/loggia:

138,35 m²

powierzchnia użytkowa:

63,31 m²