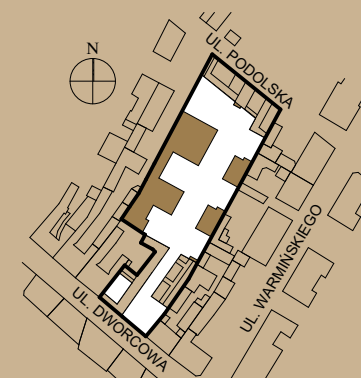


01	POKÓJ DZIENNY + ANEKS KUCHENNY	28,49
02	ŁAZIENKA	9,42
03	PRZEDPOKÓJ	7,94
04	POKÓJ	11,17
05	GARDEROBA	4,49

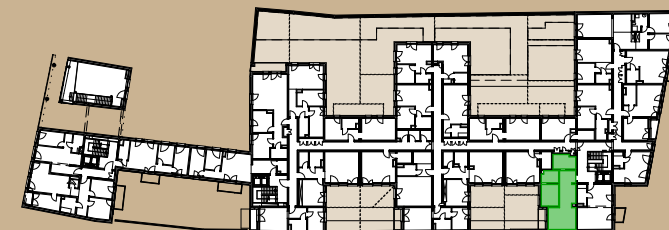
61,51 m²

Dworcowa

28



plan sytuacyjny



rzut kondygnacji

mieszkanie:

C/3

kondygnacja:

I PIĘTRO

liczba pokoi:

2

taras/balkon/loggia:

38,12 m²

powierzchnia użytkowa:

61,51 m²