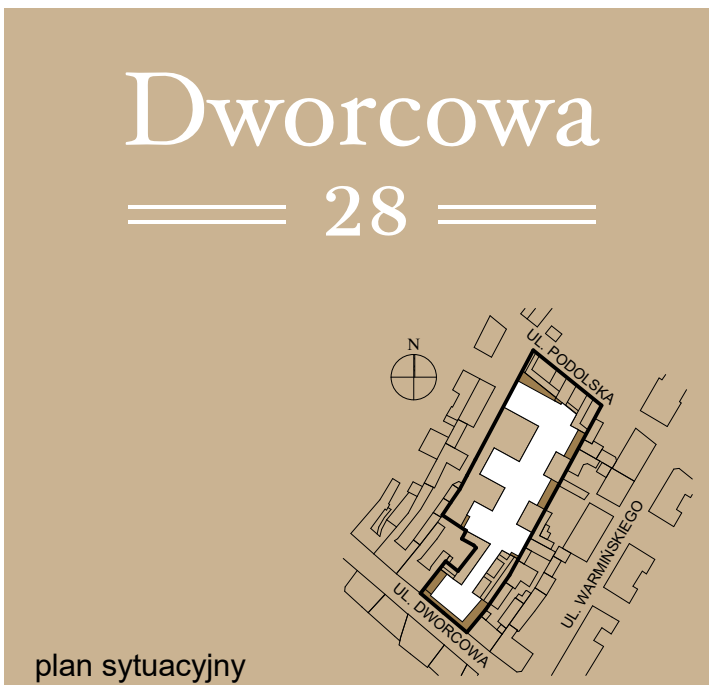
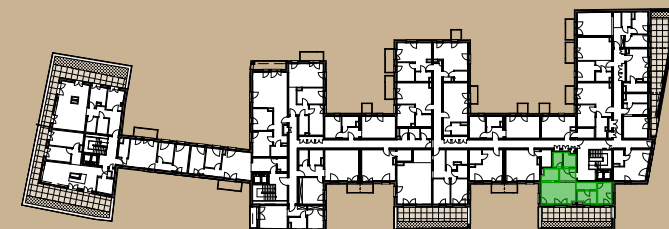


01	POKÓJ DZIENNY + ANEKS KUCH.	35,03
02	POKÓJ	9,20
03	POKÓJ	7,05
04	ŁAZIENKA	5,24
05	POM. GOSP.	4,26
06	KOMUNIKACJA	4,66

65,44 m²



plan sytuacyjny



rzut kondygnacji

mieszkanie:

C/56

kondygnacja:

IV PIĘTRO

liczba pokoi:

3

taras/balkon/loggia:

40,37 m²

powierzchnia użytkowa:

65,44 m²



Niniejsza broszura nie stanowi oferty w rozumieniu przepisów Kodeksu Cywilnego.
Przedstawione rzuty mają charakter poglądowy.
Ostateczna powierzchnia mieszkania może ulec nieznacznej zmianie podczas realizacji.

www.dworcowa28.pl