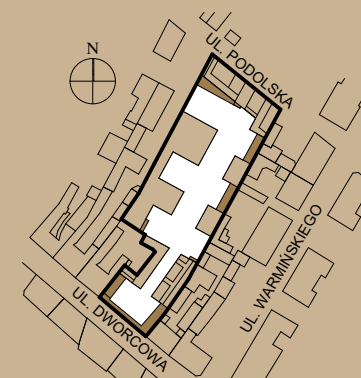


01	POKÓJ DZIENNY	41,68
02	POKÓJ	12,39
03	POKÓJ	12,65
04	POM. GOSP.	3,81
05	ŁAZIENKA	10,25
06	ANEKS KUCHENNY	6,94
07	KOMUNIKACJA	12,63

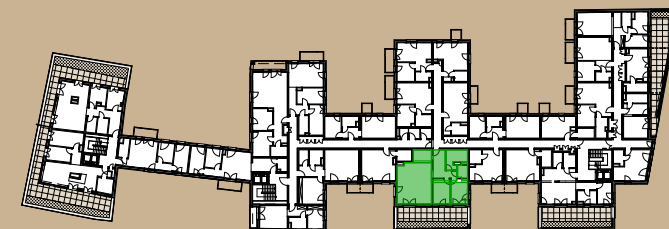
100,35 m²

Dworcowa

== 28 ==



plan sytuacyjny



rzut kondygnacji

mieszkanie:

C/59

kondygnacja:

IV PIĘTRO

liczba pokoi:

3

taras/balkon/loggia:

42,48 m²

powierzchnia użytkowa:

100,35 m²



Niniejsza broszura nie stanowi oferty w rozumieniu przepisów Kodeksu Cywilnego.
 Przedstawione rzuty mają charakter poglądowy.
 Ostateczna powierzchnia mieszkania może ulec nieznacznej zmianie podczas realizacji.

www.dworcowa28.pl