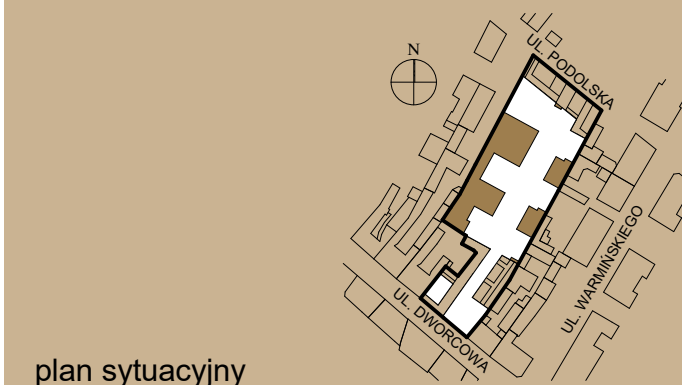
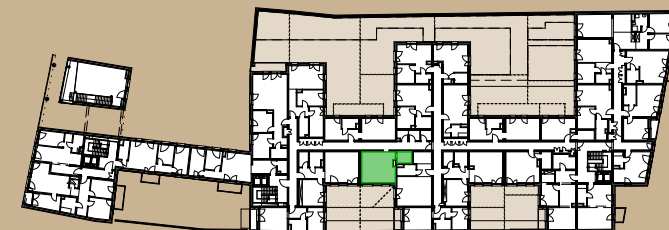


01	POKÓJ DZIENNY + ANEKS KUCHENNY	30,39
02	ŁAZIENKA	4,90
		35,29 m²



plan sytuacyjny



rzut kondygnacji

mieszkanie:

B/5

kondygnacja:

I PIĘTRO

liczba pokoi:

1

taras/balkon/loggia:

14,57 m²

powierzchnia użytkowa:

35,29 m²