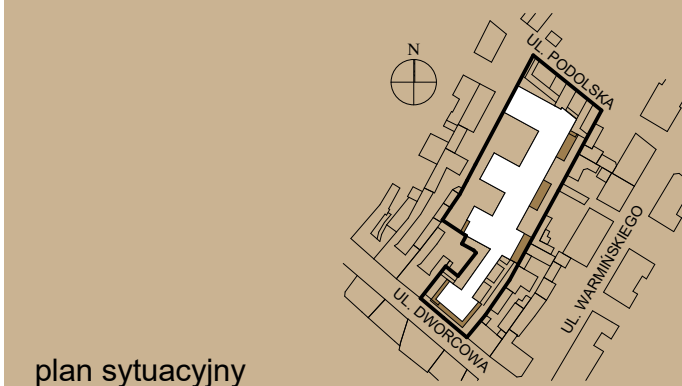
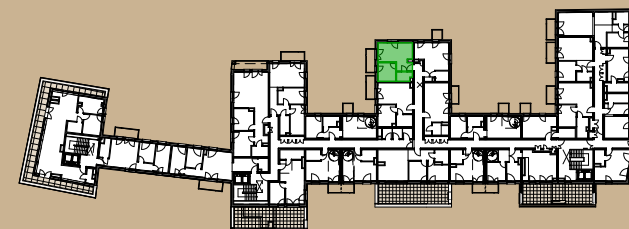


01	POKÓJ DZIENNY + ANEKS KUCH.	23,30
02	POKÓJ	9,78
03	ŁAZIENKA	4,14

37,22 m²



plan sytuacyjny



rzut kondygnacji

mieszkanie:

C/72

kondygnacja:

V PIĘTRO

liczba pokoi:

2

taras/balkon/loggia:

6,00 m²

powierzchnia użytkowa:

37,22 m²



Niniejsza broszura nie stanowi oferty w rozumieniu przepisów Kodeksu Cywilnego.
Przedstawione rzuty mają charakter poglądowy.
Ostateczna powierzchnia mieszkania może ulec nieznacznej zmianie podczas realizacji.

www.dworcowa28.pl