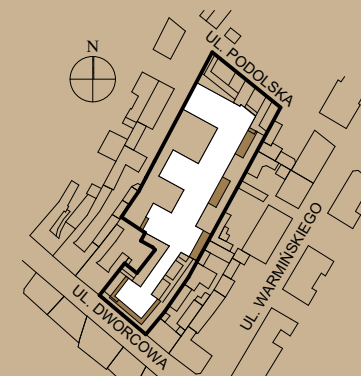


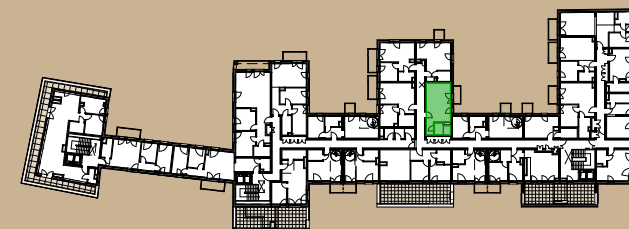
01	POKÓJ DZIENNY + ANEKS KUCH.	30,98
02	ŁAZIENKA	5,24
		<b>36,22 m<sup>2</sup></b>

# Dworcowa

## 28



plan sytuacyjny



rzut kondygnacji

mieszkanie:

C/74

kondygnacja:

V PIĘTRO

liczba pokoi:

1

taras/balkon/loggia:

3,60 m<sup>2</sup>

powierzchnia użytkowa:

36,22 m<sup>2</sup>



Niniejsza broszura nie stanowi oferty w rozumieniu przepisów Kodeksu Cywilnego.  
Przedstawione rzuty mają charakter poglądowy.  
Ostateczna powierzchnia mieszkania może ulec nieznacznej zmianie podczas realizacji.

[www.dworcowa28.pl](http://www.dworcowa28.pl)