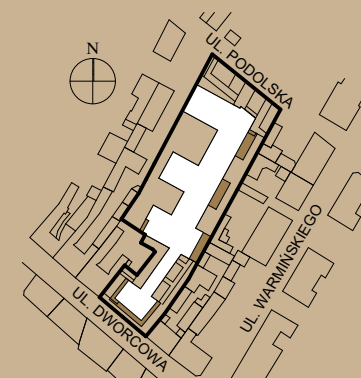


01	POKÓJ DZIENNY + ANEKS KUCH.	23,37
02	POKÓJ	10,47
03	ŁAZIENKA	4,17
04	PRZEDPOKÓJ	5,06

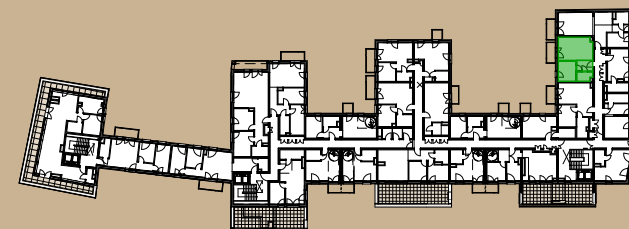
43,07 m²

Dworcowa

== 28 ==



plan sytuacyjny



rzut kondygnacji

mieszkanie:

C/78

kondygnacja:

V PIĘTRO

liczba pokoi:

2

taras/balkon/loggia:

5,25 m²

powierzchnia użytkowa:

43,07 m²