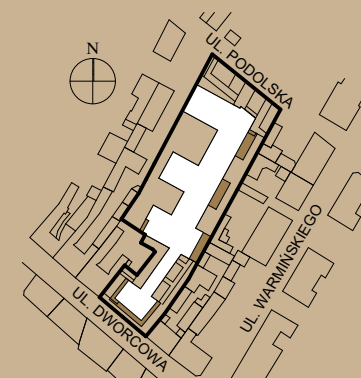


01	POKÓJ DZIENNY + ANEKS KUCH.	31,26
02	POKÓJ	9,30
03	ŁAZIENKA	5,04
04	KOMUNIKACJA	3,51
05	PRZEDPOKÓJ	9,10

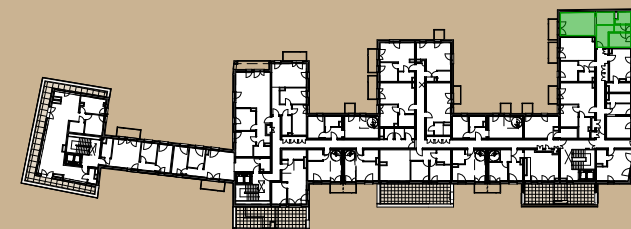
58,21 m²

Dworcowa

== 28 ==



plan sytuacyjny



rzut kondygnacji

mieszkanie:

C/79

kondygnacja:

V PIĘTRO

liczba pokoi:

2

taras/balkon/loggia:

5,25 m²

powierzchnia użytkowa:

58,21 m²



Niniejsza broszura nie stanowi oferty w rozumieniu przepisów Kodeksu Cywilnego.
Przedstawione rzuty mają charakter poglądowy.
Ostateczna powierzchnia mieszkania może ulec nieznacznej zmianie podczas realizacji.

www.dworcowa28.pl