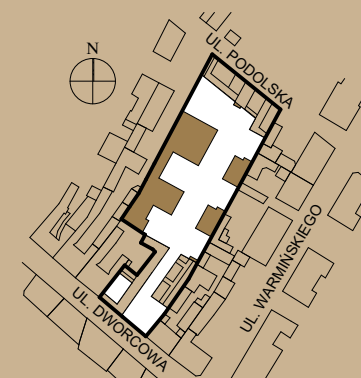


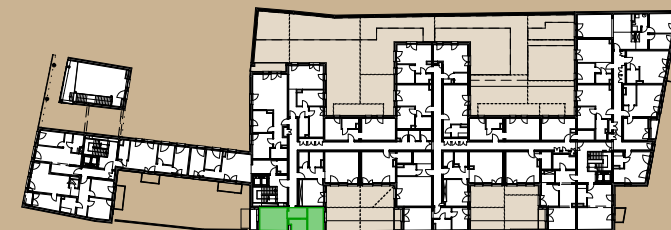
01	KOMUNIKACJA	6,02
02	POKÓJ	10,75
03	ŁAZIENKA	5,72
04	POKÓJ DZIENNY + ANEKS KUCHENNY	18,68
		41,17 m²

Dworcowa

28



plan sytuacyjny



rzut kondygnacji

mieszkanie:

B/7

kondygnacja:

I PIĘTRO

liczba pokoi:

2

taras/balkon/loggia:

3,39 m² + 22,39 m²

powierzchnia użytkowa:

41,17 m²